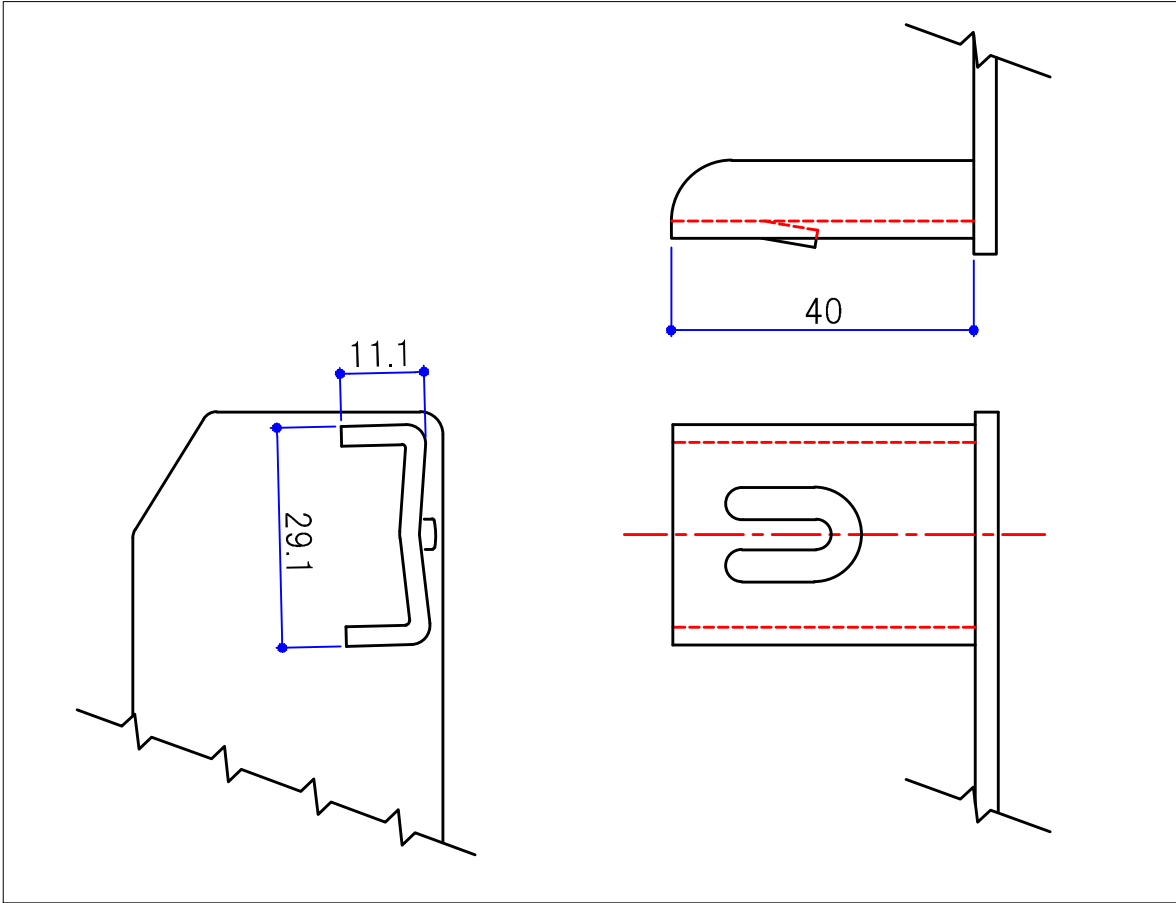
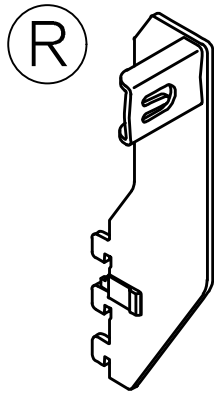
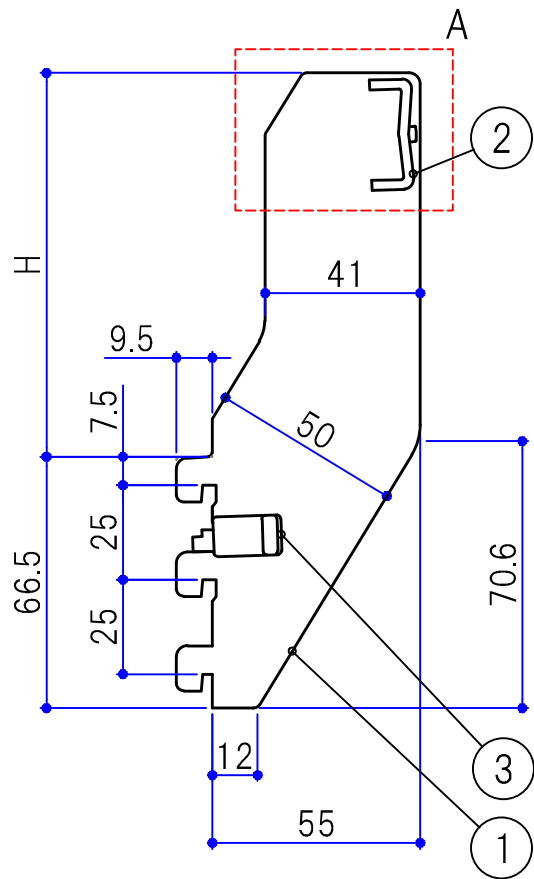






No.	品 番	H
1	NX9322BB/L(R)-100SP	101.5
2	NX9322BB/L(R)-150SP	151.5
3	NX9322BB/L(R)-200SP	201.5

No.	部 品 名	品番、仕様	数量	備 考
1	本体	t 3.0 スチール (クロムメッキ)	1	
2	角バ-用爪	t 2.6 スチール (クロムメッキ)	1	
3	ブラケット抜け止め	ポリカーボネート (透明)	1	



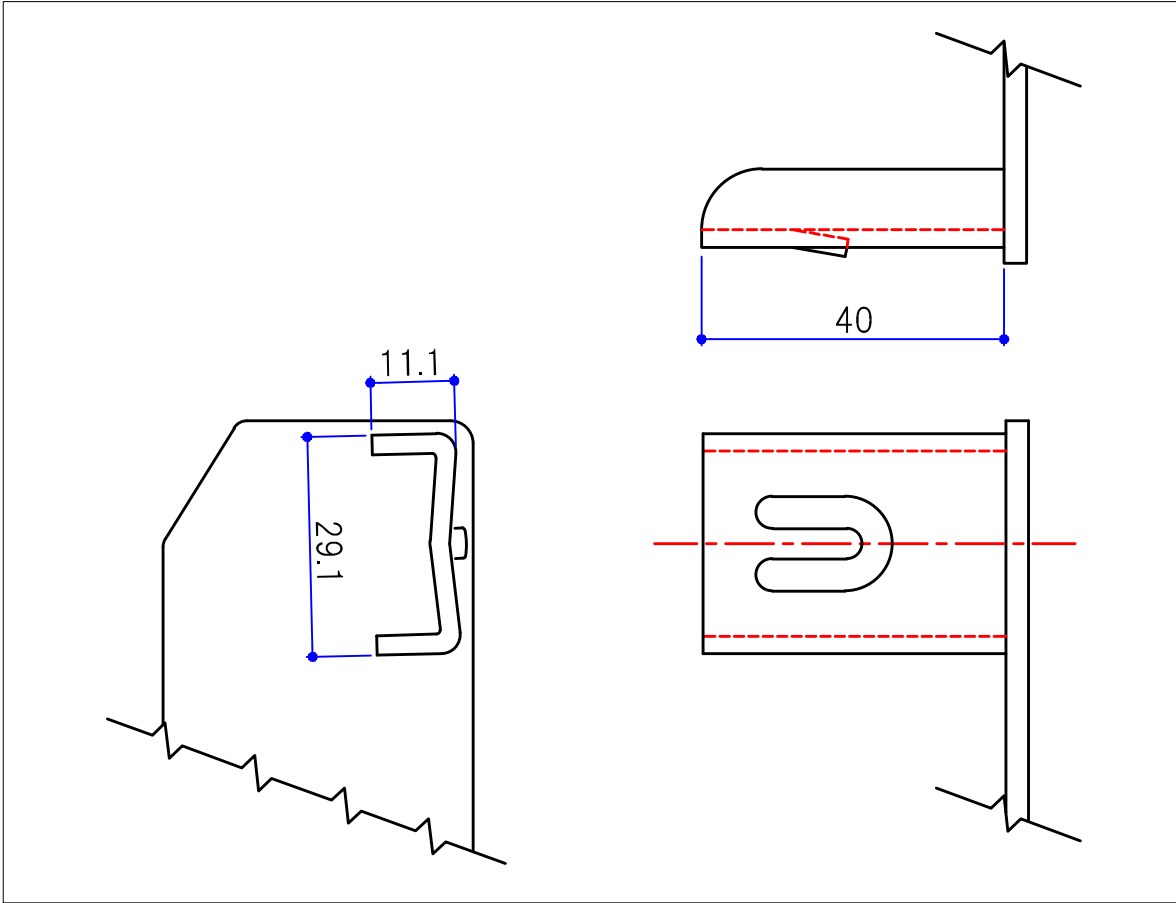
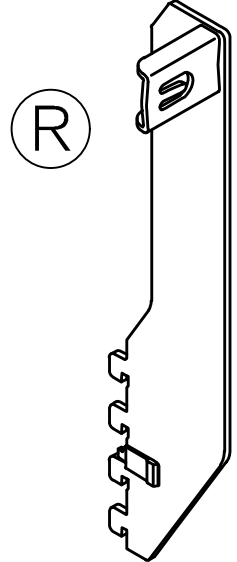
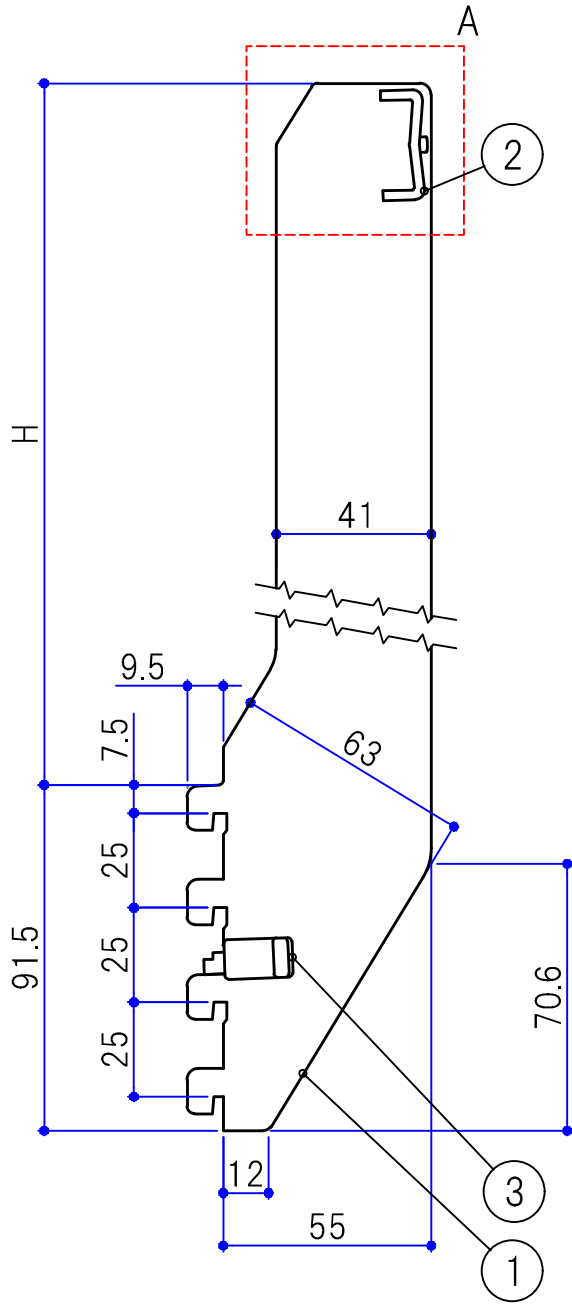
A部 詳細図 (1/1)

・本図面はR用であり、L用は対称とする

③					投影法	⌀	尺度	1/2	設計	井元	2018.10.19	検図	鶴田	2018.10.19	名称	アップ角バ-ブラケット BBタイプ 1.2t SP 仕様図		
②									製図	吉本	2018.10.19	承認	大橋	2018.10.19	品番	NX9322BB/L(R)-000SP	図番	S0055-H111A
①	-	-	-						改 訂			板厚・材質・仕上			SERATA 株式会社 セラタ			

No.	品 番	H
1	NX9322BB/L(R)-250SP	251.5
2	NX9322BB/L(R)-300SP	301.5

No.	部 品 名	品番、仕様	数量	備 考
1	本体	t 3.0 スチール (クロムメッキ)	1	
2	角バー用爪	t 2.6 スチール (クロムメッキ)	1	
3	ブラケット抜け止め	ポリカーボネート (透明)	1	



・本図面はR用であり、L用は対称とする

3					投影法	1/2	設計	井元	検図	鶴田	名称	アップ角バーブラケット BBタイプ 1.2t SP 仕様図
2							製図	吉本	承認	大橋	品番	NX9322BB/L(R)-000SP
1	-	-	-								図番	S0055-H112A
改 訂				板厚・材質・仕上	SERATA 株式会社 セラタ							